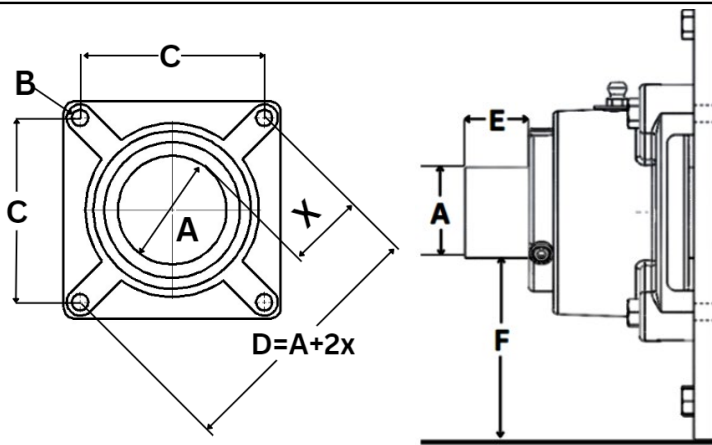


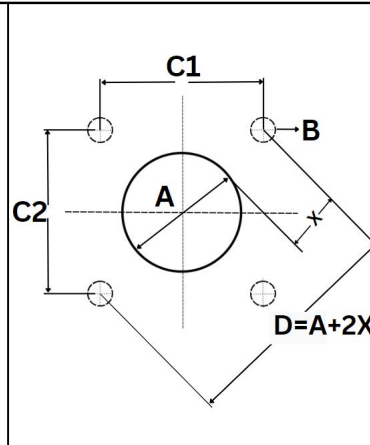


CinchSeal Anwendungsblatt

2 Pin Oak Lane, Suite 200 Cherry Hill, NJ 08003
 www.cinchseal.com
 T: 856-662-5162 | F: 856-662-5264



Flanschlager



Stehlager

A- Wellendurchmesser		B- Bolzen/Bolzen Informationen		Sind Bolzen Abnehmbar? Ja NEIN	Bolzenvierkant:		E- Axialer Abstand zum Hindernis:
in	Bitte auswählen:	Bolzen-/Bolzengröße:			C1	C2	F- Abstand zur Außenbegrenzung:
		Bolzenlänge:			D-Lochkreis:		
mm	Bolzen Gewindestange	Anzahl Bolzen:					

Prozessangaben	Maschinenangaben
-----------------------	-------------------------

1) Produkttemperatur:	F	C	15) Hersteller:
2) Innendruck::	psi	Bar	16) Gerätetyp: <small>(Förderschnecke, Bandmischer, Paddelmischer, Teigmixer)</small>
3) Wellendrehzahl:	Drehzahl	u/min	17) Unwucht der Welle:
4) Produkt:			
5) Anderes Material, das die Dichtung berührt:	18) Beschaffenheit der Welle:		
6) Produkt:	Trocken flüssig	Feucht Schlamm	19) Wellenposition: Horizontaler Neigung-___ Grad Vertikal- Ansteigend Unterer Eintrag
7) Wie oft wird die Ausrüstung gereinigt??	20) Gerätezeichnung und Bild vorhanden? Ja Nein		
8) Zur Reinigung verwendete Chemikalien:	21) Wandstärke der Maschine:		
9) Reinigungsart	Stickstoff Andere-	Luft Fett	22) Vorhandene Dichtung: Stopfbuchse Gleitringdichtung Lippendichtung Andere-
10) Betriebszyklus:	Kontinuierlich	Chargen	23) Gewünschte Dichtungslösung: geteilt ungeteilt
11) Batch-Zykluszeit:	24) Dichtungsmaterial: Aluminum Baustahl		
12) Anzahl der Chargen:	Edelstahl- 304SS 316L 201 Andere _____		
13) Ruhezeit zwischen den Chargen:	25) Weitere Informationen zu diesem Projekt?		
14) Betreute Branchen:			

Kontaktinformationen

26) Eingereicht von:	28) Wie haben Sie von uns erfahren?
27) Firmenname:	